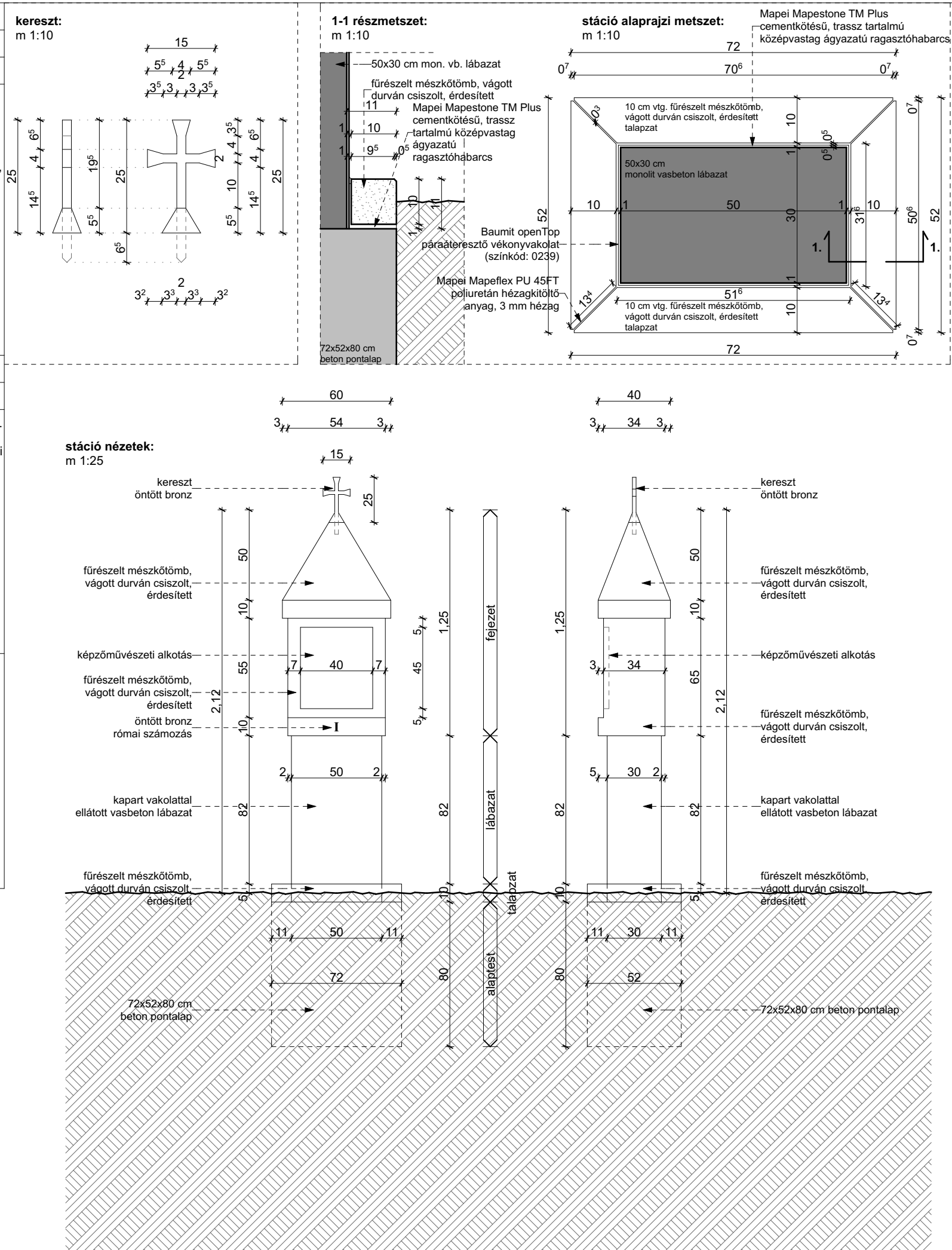
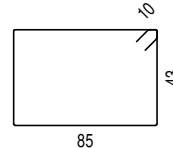

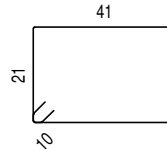
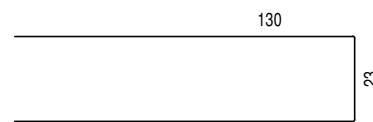


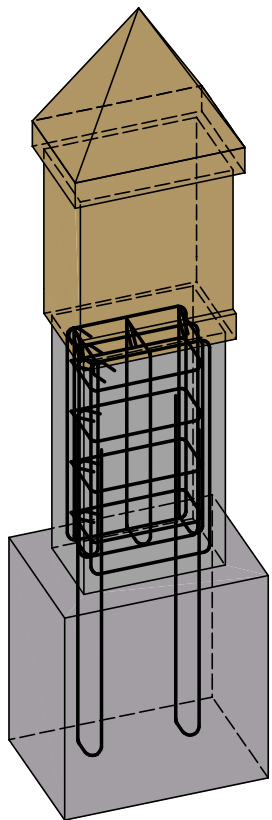
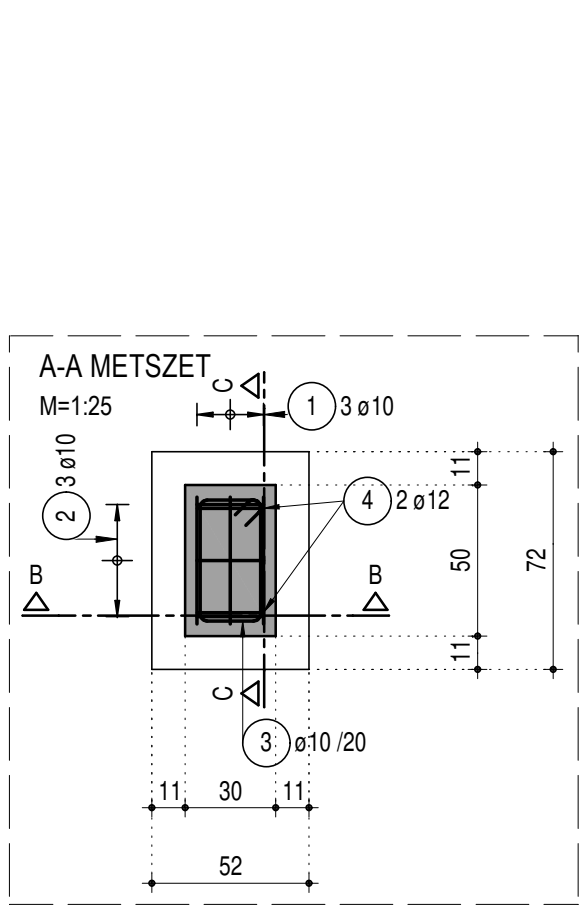
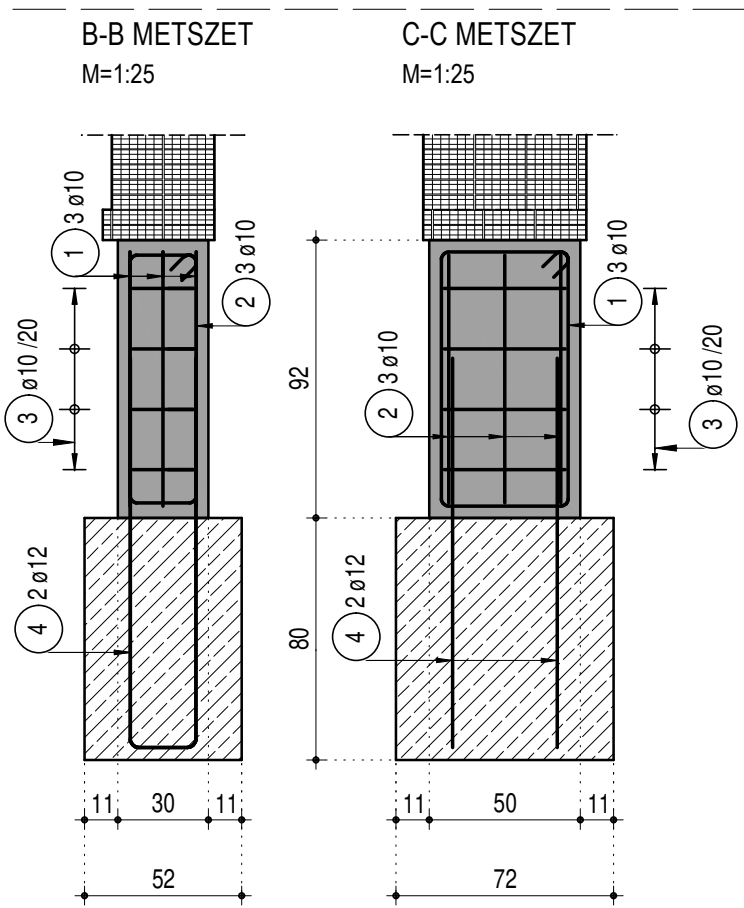
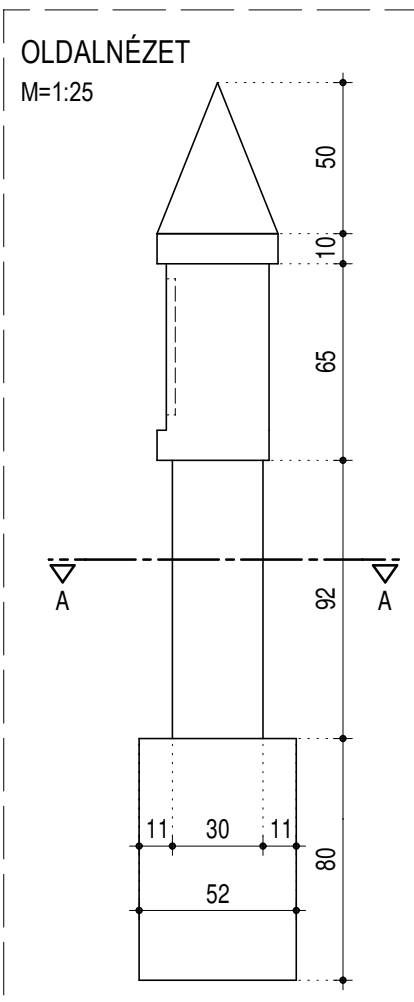
KONSZIGNÁCIÓS JEL	TE-01
Megnevezés	stáció
Típus	egydi kialakítású
Anyag	<p>fejezet: fűrészelt mészköttöm, vágott, durván csiszolt, érdesített</p> <p>lábazat: kapart vakolattal ellátott vasbeton</p> <p>talapzat: 10 cm vtg. fűrészelt mészköttöm, vágott, durván csiszolt, érdesített</p> <p>alapozás: beton pontalap</p> <p>kereszt: öntött bronz</p> <p>képzőművészeti alkotás: egydi kialakítású (tervezővel és építetővel előre egyeztetett anyaggal és kivitelben.)</p> <p>római számozás: öntött bronz</p>
Méret	egydi kialakítású - konszignáció szerint
Készül	14 db
Megjegyzés	<p>Méreteket gyártás előtt a helyszínen ellenőrizni kell</p> <p>Térburkolatok rétegrendejé a TE-12 jelű térrendezés konszignációjában foglaltak szerint készül.</p> <p>Beépítéssel együtt.</p> <p>Római számozás: -betű típusa: Times New Roman -betű magasság: 5,0 cm</p> <p>Amennyiben a stációkon olyan képzőművészeti alkotás kerül elhelyezésre, amelynek saját fényforrás szükséges, úgy a szükséges védőcsővezést előre el kell helyezni!</p>
Rögzítések	<p>alaptestbeton minősége: C16/20-X0v(H)-32-F3</p> <p>fejezet: lábazati monolit vasbeton falba rejtett 4 db menetes szárral lábazat beton minősége: C30/37-XC3-XF1-24-F3 menetes szár: M8 8.8 menetes szár + ragasztó: WÜRTH WIT-VM 250</p> <p>római számozás: a számok hátsó tuskével egybeöntve készülnek, melyet WÜRTH WIT-VM 250 ragasztóval, beragasztással rögzítünk a mészköttömbe.</p>



Vaslista - Hajlítási alakok

Poz.	db	o [mm]	Egyes hossz [m]	Kottázott alak (nem arányos)	Teljes hossz [m]	Tömeg [kg]
1	3	10	2.76		8.28	5.11
2	3	10	2.32		6.96	4.29
3	4	10	1.44		5.76	3.55
4	2	12	2.83		5.66	5.03

Teljes tömeg [kg] : 17.98





MEGJEGYZÉSEK:

- MÉRTEK A HELYSZÍNEN ELLENŐRIZENDŐK,
ELTÉRÉS ESETÉN A TERVEZŐ ÉRTESETENDŐ!
- JELEN TERVLAP CSAK A KAPCSOLANDÓ MŰSZAKI
LEÍRÁSSAL ÉS TERVLAPOKKAL, VALAMINT
A TOVÁBBI SZAKÁGI TERVDOKUMENTÁCIÓKKAL
EGYÜTT ÉRVÉNYES!
- BETON- ÉS VASBETONSZERKEZETEK ESETÉN
MEGKÖVETELT PONTOSSÁG: < 10mm
BETONSZERKEZETEK:
NOMINÁLIS BETONFEDÉS ÉRTÉKE:
FELSZERKEZETEK: C.nom=2,5 cm
TALPGERENDÁK ÉS ALJZATOK MINIMÁLIS
BETONFEDÉSE: C.min=3,5 cm

- MENETES SZÁRAK BETONBA RAGASZTÁSA:
 WÜRTH WIT-VM 250
 +5 FOK ALATTI SZERELÉS ESETÉN:
 WÜRTH WIT-UH 300
 BEÉPÍTENDŐ ACÉL ELEMEEK FELÜLETKEZELÉSE:
 MIN 2 RTG ALAPOZÓ + 1 RTG FEDŐ FESTÉS.
 - OSZLOPTALPAK FELÜLETKEZELÉSE:
 TÚZIHORGANYOZOTT
 - A MÉRTEK cm ES M EGYÉSGEBN ÉRTENDŐK.
 - A MEGADOTT BETONACÉL MÉRTEK KÜLMÉRTEK.

STÁCIÓ LÁBAZATÁNAK ANYAGMINŐSÉGE:
C30/37 - XC3 - XF1 - 24 - F3
-VASAK TOLDÁSI HOSSZA:
≤25% TOLDÁSA EGY KERESZTMETSZETBEN:
l.b = 45ø
≥50% TOLDÁSA EGY KERESZTMETSZETBEN:
l.b= 1.5x45ø
-KÜLTÉREN ELHELYEZENDŐ FAANYAGOKAT MIN
2 RTG. VÉDŐLAZURRAL KELL MÁZOLNI. PL:
REMMERS INDULINE GW-310
-BÜTŐFELÜLETEKET BÜTŐVÉDELEMMEL KELL
ELLÁTNI! PL: REMMERS INDULINE SW-910
-KÜLTÉREN VASTAGLAZÚR HASZNÁLATA TILOS!
A BEÉPÍTÉSRE KERÜLŐ FASZERKEZETEK MINDEN
ESETBEN ROVAR ÉS GOMBAÖLŐVEL KEZELTEK
LEGYENEK!
-BEÉPÍTENDŐ FAANYAGOK MIN. LÉGSZÁRAZ
ÁLLAPOTÚAK LEGYENEK!

Tervezint:		
KIVITELEZÉSI TERV		
Tervezés tárgya:		
A TOP-1.2.1-15-ZA-1-2016-00010 azonosító számú „Kultúrbarangolás Hévízen” című pályázat keretében Hévíz, Egregy Kálvária		
Helyszín: 8380 Hévíz hrs. 022/14; 2001		
Szakág: ÉPÍTÉSZET		
Építető:		
HÉVÍZ VÁROS ÖNKORMÁNYZATA 8380 Hévíz, Kossuth Lajos u. 1. Tel.: +36 83 500-800 E-mail: heviz@t-online.hu		
Kapcsolattartó: Papp Gábor polgármester		
Munkaszám: 20-02/03-MM		
Generál tervező:		
 MORIARTY MÉRNÖKI KFT Székhely: 8360 Keszthely, Kossuth L. u. 95. Tel: +36 83 777 153; +36 30 226 1261 Honlap: www.moriarty.hu E-mail: info@moriarty.hu		
Építésszet:		É
Torsa Krisztina		É 20-0334
Villamosság:		V
Sándorfi Zsigmond György		V; TE 20-0097
Táj- és kertépítésszet:		K
Bruckner Attila		K/1 19-0244
Tervező munkatárs:		
Borsos Bence	20-00861	É
Gyarmati Zsolt		K
Katona Dorothy		É
Laczkó Mária		K
Nagy Péter Balázs	20-00862	É
Zob Mihály		É
I. számú tervmódosítás		2021. április
Tervlap:		
stáció		
térrendezési konszignáció		
Dátum:	Lépték:	Rajzsztám:
2021. április	1: 25, 1: 10	E,TE-01
A TERVEZETI MŰSZAKI ÉS ÉPÍTÉSZETI MEGOLDÁS A MORIARTY MÉRNÖKI KFT. SZELLEMI TULAJDONÁT KÉPEZI, EZÉRT SZERZŐI JOGVÉDELLEM ALATT ÁLLI		